

Jan Pieterszoon Sweelinck
(Deventer 1562- Amsterdam 1621)
Lascia Filli mia cara

Bassus

La - scia Fil - li mia ca - ra, la - scia
Fil - li mia ca - ra, La - scia
Fil - li mia ca - ra, Spø - - - - - glia, spo - - - - -
- - glia quel tuo ri - go - - - - -
re, E, sa - ggia co - me sei,
ves - ti d'A - mo - - - - - re:
Guar - da non i - mi - ta - - - - - re
Le ser - - - - -
- - - - - pe, da co - lom -

- - - bi im - pa - ra a - ma - re; Da lo - ro i

mo - di im - pa - ra, da lo - ro i mo - di im pa - ra,

Co - me ba - cian l'a - ma - ti Co - me ba - cian l'a man - - - - ti

Con i - te - ra ti am - ples - si, con i - te - ra - ti am -

ples - si Con i - te - ra - ti am - ples - si, con

i - te - ra - ti am ples - si, e vez - - -

- - - - - - - - zi tan - - ti. e vez - zi tan -

ti, Che se t'ho'n brac - cio un

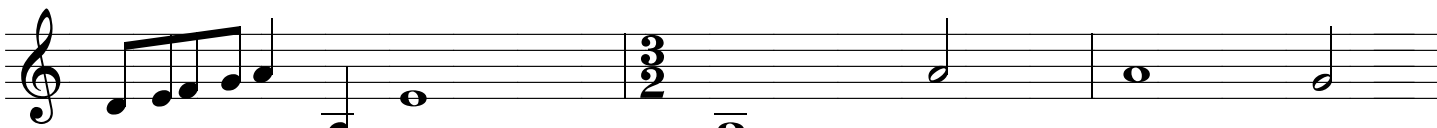
gior - no, che se t'ho'n brac - cio un



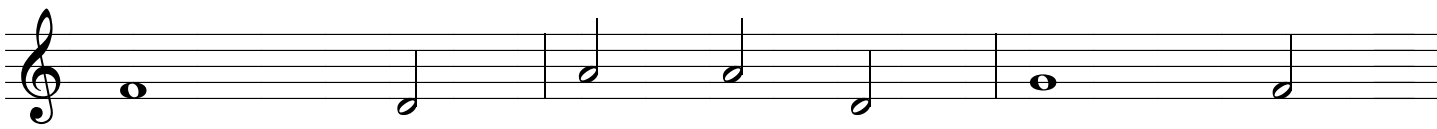
gior - no, Vuò, ch' à mil - le mil - le mil - le co - lo - bi,



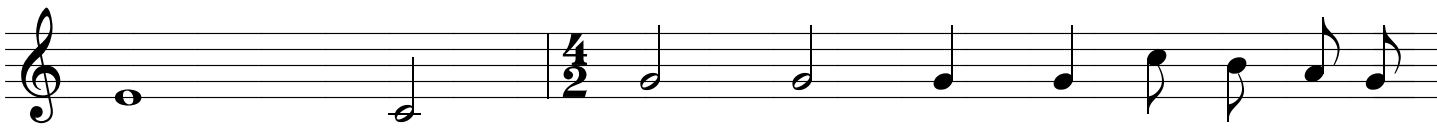
Vuò, ch' à mil le mil le mil - le co lom - bi fac - ciam



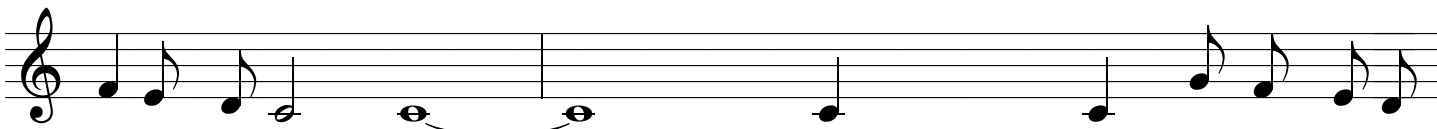
scor - - - - - no. Che se t'ho'n



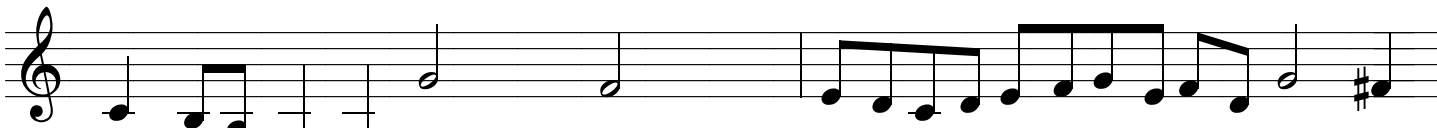
brac - cio un gior - no, che se t'ho'n



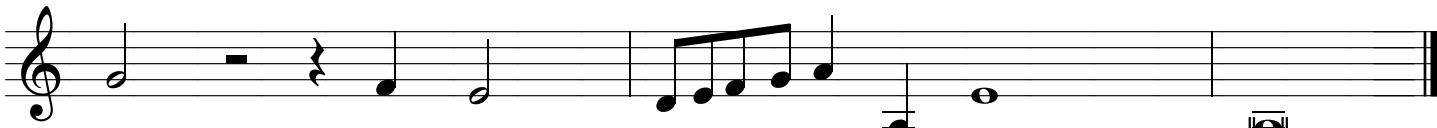
brac - cio un gior - no, Vuò, ch' à mil - le mil - le



mil - le ce - lom bi, Vuò, ch' à mil - le mil le



mil - le co lom - bi fac - ciam scor - - - - -



no. fac - ciam scor - - - - - no.