



François Couperin
(1668-1733)

Laudate pueri Dominum

Psaume 112

[ca 1695]

BASSE DE VIOLE

François Couperin
Laudate pueri Dominum

Simphonie



9



19



27

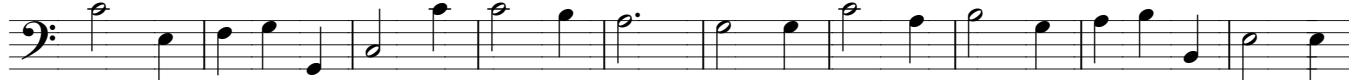


35

[Dessus 1]



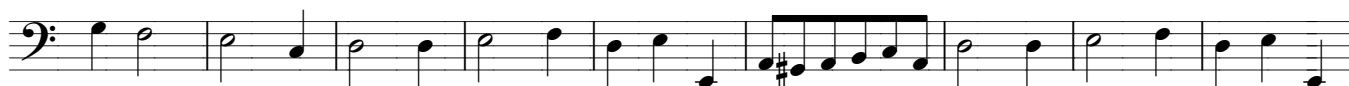
44



54



64



73

[Simphonie]



82 Trio :
Sit nomen Domini



88



95



103

Ex hoc nunc*ex hoc nunc*

109

ex hoc nunc

116

ex hoc nunc

124 *Simphonie* *A solis ortu...*

129



133



137



141



145 Dessus 2
Excelsus super omnes gentes

Basse
Excelsus ...

153 Dessus 1
Excelsus ...

163 Dessus 2
Excelsus

Tous
Excelsus

172 Dessus
Et super caelos ...

181 Tous
et super caelos ...

189 Dessus
et super caelos ...

199 et super caelos ...

207

215

Quis si - cut Do - minus De - us no - ster qui in al - tis ha - bi - tat, qui in al - tis ha - bi -

218

tat Et hu - mi - li - a re - spicit in cæ - lo et in ter - - ra, et hu - mi - li - a re - spicit in

222

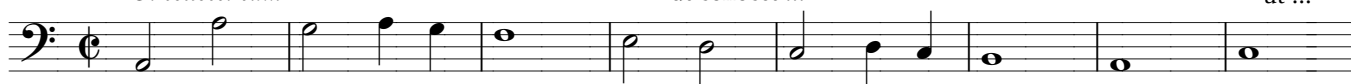
cæ - lo et in ter - ra, in cæ - lo et in ter - ra, in cæ - lo et in ter - - - ra.

226 *Simphonie*234 *Basse*
Suscitans ...243 *Et de stercore ...*252 *Suscitans ...*

261



270

278 *Dessus*
Ut collocet eum

ut collocet ...

ut ...

286



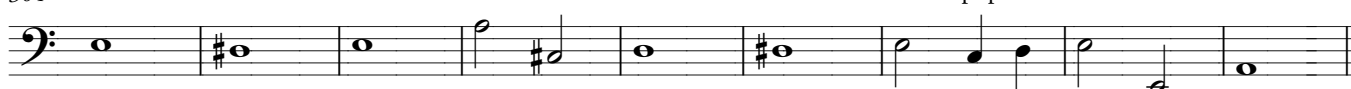
Ut collocet ...

295



ut collocet ...

304



... populi sui.

313 *Simphonie*

318

324 Dessus
Qui habitare facit ...

330



335



339



344



349



355

