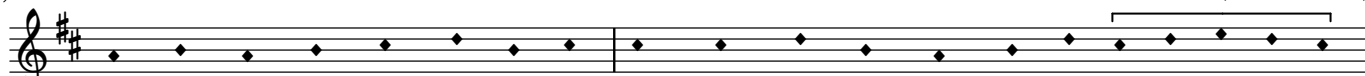


# Ad cænarn agni providi

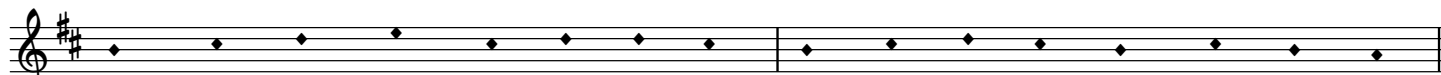
In octava Pasche usque ad Ascensionem

1581a, 1600b

Tomás Luis de Victoria (c.1548-1611)



1. Ad cæ - nam a - gni pro - vi - di Et sto - lis al - bis can - di - di \_\_\_\_\_  
3. Pro - te - cti pa - schæ ve - spe - re A de - va - stan - te an - ge - lo \_\_\_\_\_  
5. O ve - re di - gna Ho - sti - a Per quam fra - cta sunt tar - ta - ra \_\_\_\_\_  
7. Quæ - su - mus au - ctor om - ni - um In hoc pa - scha - li gau - di - o \_\_\_\_\_



Post trans - i - tum ma - ris ru - bri Chri - sto ca - na - mus prin - ci - pi.  
E - re - pti de du - ris - si - mo Pha - ra - o - nis im - pe - ri - o.  
Re - dem - pta plebs cap - ti - va - ta Red - di - ta vi - tæ præ - mi - a.  
Ab om - ni mor - tis im - pe - tu Tu - um de - fen - de po - pu - lum.

Cantus  
2. Cu - ius cor - pus san - ctis - si - mum, san - ctis - si -

Altus  
2. Cu - ius cor - pus san - ctis - si - mum, san - ctis - si - mum,

Tenor  
2. Cu - ius cor - pus san - ctis - si -

Bassus  
2. Cu - ius cor - pus san - ctis - si - mum, san - ctis - si -

7  
mum In a - ra cru - cis tor - ri - dum, tor -

In a - ra cru - cis tor - ri - dum in a - ra cru - cis tor -

mum In a - ra cru - cis tor - ri -

mum In a - ra cru - cis tor - ri - dum in a - ra cru - cis tor -

14

ri-dum Cru-o - re e - ius ro - se - o Gu-stando vi -  
 - - - ri-dum Cru-o - re e-ius ro - se - o Gu-stando  
 dum \_\_\_\_\_ Cru - o - re e-ius ro - se - o, Gu - stando vi -  
 - ri - dum Cru-o - re e - ius ro - se - o

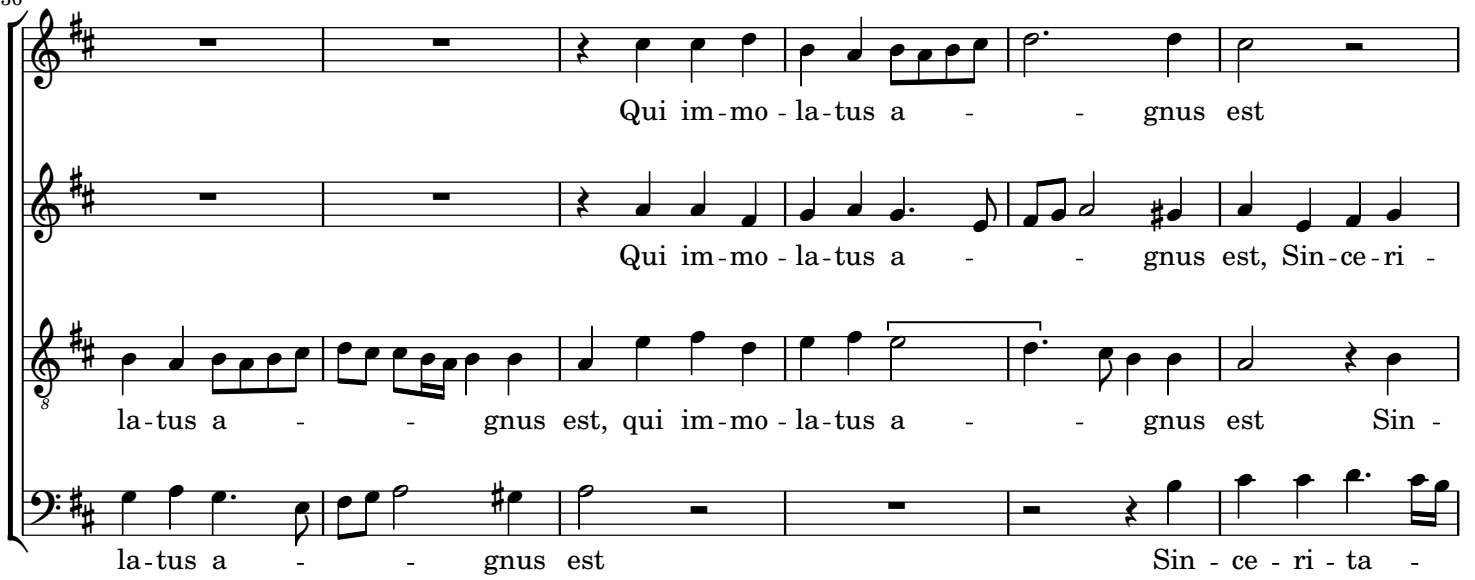
22

vi - mus De - o, gu - stan - do vi-vi-mus De - o.  
 vi - vi-mus De - o gu-stando vi-vi-mus De - o.  
 vi - mus De - o gu-stando vi - vi - mus De - o.  
 Gu-stando vi - vi-mus De - o, gu-stando vi - vi - mus De - o.

30

4. Iam pa-scha no-strum Chri - stus est  
 4. Iam pa-scha no - strum Chri - stus est  
 4. Iam pa-scha no - strum Chri - stus est, Qui im-mo-  
 4. Iam pa-scha no-strum Chri - stus est, Qui im-mo-

36



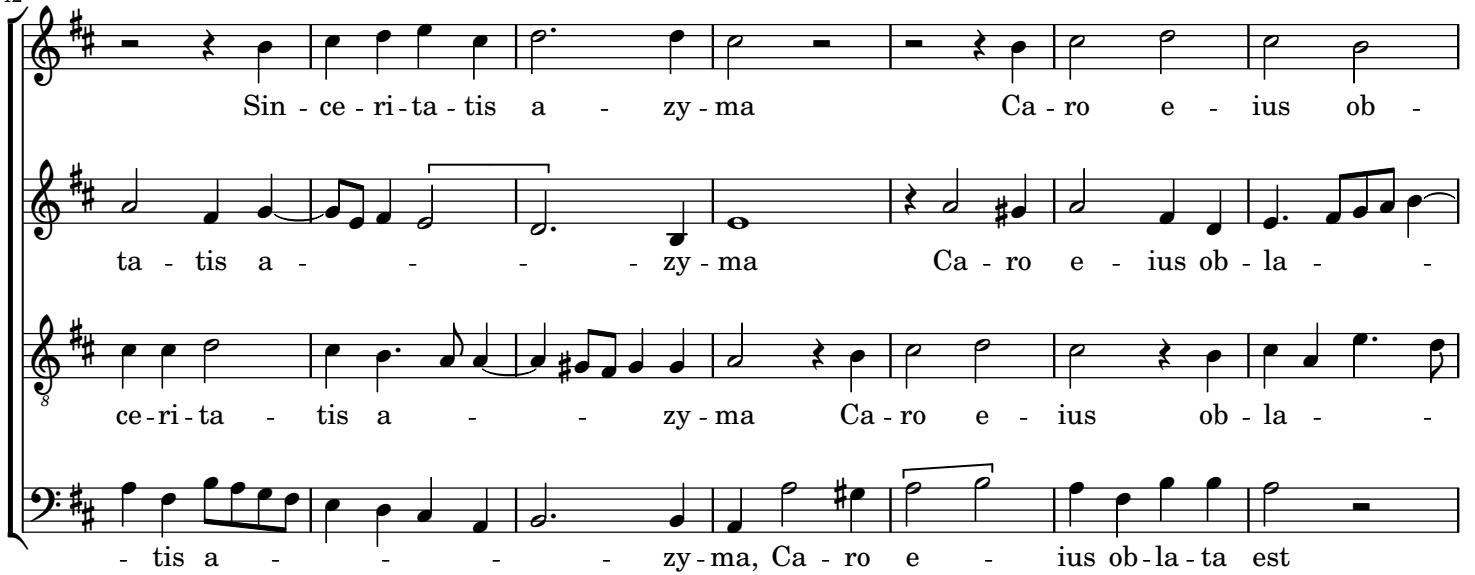
Qui im-mo-la-tus a - - gnus est

Qui im-mo-la-tus a - - gnus est, Sin-ce-ri -

la-tus a - - gnus est, qui im-mo-la-tus a - - gnus est Sin -

la-tus a - - gnus est Sin - ce - ri - ta -

42




Sin - ce - ri - ta - tis a - - zy - ma Ca - ro e - ius ob -

ta - tis a - - - - zy - ma Ca - ro e - ius ob - la - -

ce-ri-ta - tis a - - - - zy-ma Ca-ro e - ius ob - la - -

- tis a - - - - zy-ma, Ca - ro e - ius ob-la-ta est

49



la - ta est ca - ro e - ius ob - - la - - ta est.

- - - - - ta est, ca-ro e - ius ob - la - - ta est.

- ta est ca - ro e - ius ob - la - - ta est.

ca - ro e - ius ob-la - - ta est, ob - la - - - - ta est.

56

Cantus

6. Con - sur - git Chri - stus tu - mu - lo

Altus

6. Con-sur-git Chri - stus tu - mu-lo, *con-sur-git Chri - stus tu - mu - lo* Vi-

Tenor

6. Con - sur-git Chri - stus tu-mu-lo, *con-sur-git Chri-stus tu - mu - lo* Vi-

63

Vi-ctor re - dit de ba - - - ra-

ctor re-dit de ba - ra - thro — vi-ctor re - dit de ba - - - ra-

ctor re-dit de ba - ra - thro vi-ctor re - dit de ba - - - ra-

70

thro: Ty-ran-num tru - dens vin - - - - cu-

thro: Ty-ran-num tru-dens vin - cu - lo ty-ran-num tru-dens vin - - - - cu-

thro: Ty-ran-num tru - dens vin - cu - lo *ty-ran-num tru-dens vin-cu-*

77

lo Et re - se - rans pa - ra - - di -

lo Et re-se-rans pa - ra - - di - sum, et re-se-rans pa - ra - di - -

lo Et re - se - rans pa - ra - di - sum et

84

sum et re - se - rans pa - ra - di - sum.

sum, et re - se - rans pa - ra - di - sum, et re - se - rans pa - ra - di - sum.

re - se - rans pa - ra - di - sum et re - se - rans pa - ra - di - sum.

92

8. Glo-ri-a ti - bi Do - mi - ne Qui sur - re - xi - sti a mor - tu - is Cum Pa - tre et San - cto

8. Glo-ri-a ti - bi Do - mi - ne Qui sur - re - xi - sti a mor - tu - is Cum Pa - tre et San - cto

8. Glo-ri-a ti - bi Do - mi - ne Qui sur - re - xi - sti a mor - tu - is Cum Pa - tre et San - cto

8. Glo-ri-a ti - bi Do - mi - ne Qui sur - re - xi - sti a mor - tu - is Cum Pa - tre et San - cto

102

Spi - ri - tu In sem - pi - ter - na sæ - cu - la. A - - men, a - - men.

Spi - ri - tu In sem - pi - ter - na sæ - cu - la. A - - men.

Spi - ri - tu In sem - pi - ter - na sæ - cu - la. A - - men.

Spi - ri - tu In sem - pi - ter - na sæ - cu - la. A - - men.