

POSYŁKA.

PIEŚŃ

na Mezzo-Soprano,

wiersz

M. BAIT'DILEWICZA

MUZYKA

Marcellego Madeyskiego.

Cena $\frac{\text{Złp. 3}}{15 \text{ Kr. mk.}}$

L W Ó W,
H. W. KALLENBACH.

W KRAKOWIE,
C. E. BAUMGARTENI
i
D. E. FRIEDLEINI.

W WARSZAWIE,
C. B. FRIEDLEINI
i
G. SENNEWALDI.

11.



1358 K 967/4

1358 K 967/4

POSYŁKA.

I.

Tam nad rzeczką ciągną chmury,
Orzeł w szarém buja tle;
W dali karpát szczyt ponury
Spi jak w puchu w grubej mgle.

Daj mi orle na chwileczkę
Nadpowietrznych wiosel twych;
Bym uleciał tam nad rzeczkę,
Tam w krainę myśli mych.

Bo nad rzeczką chatka stoi,
Przed okienkiem błyszczy kwiat;
A w okienku oczu dwoje,
A te oczy to mój świat!

Nie dał wiosel — więc piosenko
Bądź posłanko moich czuć;
Leć gdzie chatka, gdzie okienko,
O miłości mojej nuć!

Jak on słowik co o wiosnie
Tęskno nuci w ciemni drzew;
Nuć piosenko, nuć żałośnie
Serce mego rzewny spiew!

O kochaniu mém przekonaj,
O tęskności wspomnij mej!
Wróć z nadzieją albo skonaj,
Ale skonaj u nóg Jej!.....

II.

Tam nad rzeczką dzień pogoda
Oblał sine czoła gór;
Rosa stroi różę młodą
Nito w łzawych pereł sznur.

Daj mi roso perełeczkę,
Daj choć jedną z twoich róż;
Bym ją wysłał tam nad rzeczkę,
Bo tam piosuka kona już.

Daj i niech się tam wyroni
Rzewną łezką u nóg jej;
Nim ostatni jęk zadzwoni
Z konającej piosnki mej!

J z róż znikła perła jedna.
Płynie w piosnki mojej ślad;
O niech płynie, niech wyjedna
Dla niej życie, a mnie świat!

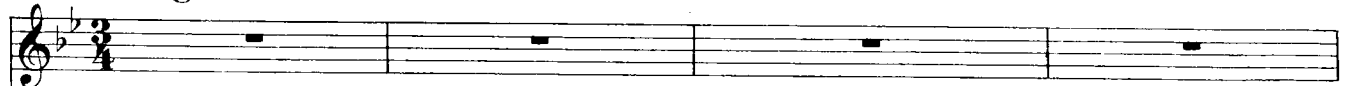
O! niech płynie, ja na drogę
Dwojgo słówek jeszcze dam:
„Wierz i ufaj!” — ból i trwogę
J ten żal co w sercu mam.

Niech wysłane wierną duszą
Towarzyszą moim łzom;
J niech lub jej serce wzruszą,
Lub się dla mnie zmienia w grom!

POSYŁKA.

Allegretto con moto.

Spiw.



Piano.

mf

p
Tam nad rzecz-ką ciąg - ną chmu-ry O - rzeł wsza - rém bu - ja tle;

molto ritenuto
Wda - li kar - pat szczyt po - nu - ry Spi jak w pu - chu w gru-bej mgle.

colla voce

a tempo

mf Daj mi or - le na chwi-lecz - kę Nad - - po-wietrznych wio - seł twych ;

m.g. *m.g.*

p quasi arpa m.d.

Bym u - le - ciał tam nad rzecz - kę Tam w krai - nę my - sli mych .

mf *f*

poco lento *ten.*

Tam w kra - i - nę my - - - sli mych !

p *m.d. poco accel.*

Tempo 1^{mo}

p Bo nad rzecz - ką chat - ka sto - i, Przed o - kien - kiem błyszczy kwiat,

A w o - kien - ku o - czu dwo - je, A te o - czy to mój świat!

A w o - kien - ku o - czu dwo - je, A te o - czy to mój

con affetto *ff* *ten.* *risoluto*

świat!

Tempo 1^{mo}

p Nie dał wio - seł, więc pio - sen - ko Bądź po - sła - n - ko mo - ich czuć;

molto ritenuto

Leć gdzie chat - ka, gdzie o - kien - ko, O mi - ło - ści mo - jej nuć!

colla voce

a tempo

mf Jak on sło - wik co o wio - śnie Tę - - skno nu - ei w ciemni drzew:

m.g. *m.g.*

m.d. *quasi arpa* *m.d.*

Nuć pio - sen - ko nuć za - ło - śnie Ser - ca me - go rze - wny spiew!

mf *f*

ten.

Ser - - ca me - go rze - - - wny spiew.....!

p *m.d.* *poco accel.*

Tempo 1^{mo}

p
O ko - cha - niu mém prze - ko - naj, O tę - skno - cie wspomnij mej;

Wróć z nadzie - ją al - bo sko - naj, A - le sko - naj u nóg Jej ...!

f Wróć z nadzie - ją al - bo sko - naj, A - le sko - naj u nóg Jej!

con affetto *ten.* *ff* *risoluto*

mf

poco ritard. *ff*



