

# Miserere

a 4 voci, Organo ad libitum  
WoO 7 Nr. 4

Psalm 50 (Vulgata)

Joseph Gabriel Rheinberger  
(1839-1901)

**Grave**  
*p*

Soprano  
Mi - se-re - re

Alto  
Mi - se-re - re

Tenore  
Mi - se-re - re

Basso  
Mi - se-re - re

**Grave**

Organo

Pedale

**Grave**  
*p*  
1. Tutti

Mi - se-re - re me - i De - us se -

Mi - se-re - re me - i De - us se -

Mi - se-re - re me - i De - us se -

Mi - se-re - re me - i De - us se -

**Grave**

5

*f* *dim.* *p* *pp*

cun - dum ma - gnam mi - se - ri - cor - di - am tu - - - am.

*f* *dim.* *p* *pp*

cun - dum ma - gnam mi - se - ri - cor - di - am tu - - - am.

*f* *dim.* *p* *pp*

cun - dum ma - gnam mi - se - ri - cor - di - am tu - - - am.

*f* *dim.* *p* *pp*

cun - dum ma - gnam mi - se - ri - cor - di - am tu - - - am.

## 9 2. Choral



Et se - cun - dum mul - ti - tu - di - nem mi - se - ra - ti - o - num tu - a - rum, de - le in - i - qui - ta - tem me - am.

## 10 3. Soli

*pp* Am - pli - us la - va me ab i - ni - qui - ta - te me - a: *f* et  
*pp* Am - pli - us la - va me ab i - ni - qui - ta - te me - a: *f* et  
*pp* Am - pli - us la - va me ab i - ni - qui - ta - te me - a: *f* et  
*pp* Am - pli - us la - va me ab i - ni - qui - ta - te me - a: *f* et

## 14

*p* a pec - ca - to me - - o mun - da me.  
*p* a pec - ca - to me - - o mun - da me.  
*p* a pec - ca - to me - - o mun - da me.  
*p* a pec - ca - to me - - o mun - da me.

18 4. Choral

Quo-ni-am i-ni-qui-ta-tem me-am e-go cog-no-sco et pec-ca-tum me-um con-tra me est sem-per.

19 5. Tutti

Ti - bi so - li pec - ca - vi et ma - lum co - ram te fe - ci; ut

Ti - bi so - li pec - ca - vi et ma - lum co - ram te fe - ci; ut

Ti - bi so - li pec - ca - vi et ma - lum co - ram te fe - ci; ut

Ti - bi so - li pec - ca - vi et ma - lum co - ram te fe - ci; ut

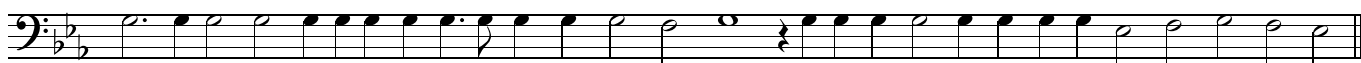
ju - sti-fi-ce-ris in ser-mo - ni - bus tu - is, et vin - cas cum ju - di-ca - ris.

ju - sti-fi-ce-ris in ser-mo - ni - bus tu - is, et vin - cas cum ju - di-ca - ris.

ju - sti-fi-ce-ris in ser-mo - ni - bus tu - is, et vin - cas cum ju - di-ca - ris.

ju - sti-fi-ce-ris in ser-mo - ni - bus tu - is, et vin - cas cum ju - di-ca - ris.

## 29 6. Choral



Ec - ce e - nim in i - ni - qui - ta - ti - bus con - cep - tus sum, et in pec - ca - tis con - ce - pit me ma - ter me - a.

## 30 7. Soli

Ec - ce e - nim ve - ri - ta - tem di - le - xi - sti; in - cer - ta et oc -

Ec - ce e - nim ve - ri - ta - tem di - le - xi - sti; in - cer - ta et oc -

Ec - ce e - nim ve - ri - ta - tem di - le - xi - sti; in - cer - ta et oc -

Ec - ce e - nim ve - ri - ta - tem di - le - xi - sti; in - cer - ta et oc -

## 35

cul - ta sa - pi - en - ti - ae tu - ae ma - ni - fe - sta - sti mi - hi.

cul - ta sa - pi - en - ti - ae tu - ae ma - ni - fe - sta - sti mi - hi.

cul - ta sa - pi - en - ti - ae tu - ae ma - ni - fe - sta - sti mi - hi.

cul - ta sa - pi - en - ti - ae tu - ae ma - ni - fe - sta - sti mi - hi.

40 8. Choral

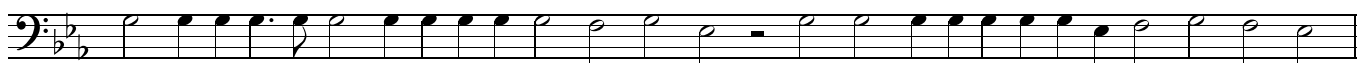
As - per - ges me hys - so - po, et mun - da - bor; la - va - bis me, et su - per ni - vem de al - ba - bor.

41 9. Tutti

*pp* Au - di - tu - i me - o da - bis gau - di - um et lae - ti - ti - am, et  
*pp* Au - di - tu - i me - o da - bis gau - di - um et lae - ti - ti - am, et  
*pp* Au - di - tu - i me - o da - bis gau - di - um et lae - ti - ti - am, et  
*pp* Au - di - tu - i me - o da - bis gau - di - um et lae - ti - ti - am, et

*f* ex - ul - ta - bunt os - sa hu - mi - li - a - - - ta. *dim.* *p* *pp*  
*f* ex - ul - ta - bunt os - sa hu - mi - li - a - - - ta. *dim.* *p* *pp*  
*f* ex - ul - ta - bunt os - sa hu - mi - li - a - - - ta. *dim.* *p* *pp*  
*f* ex - ul - ta - bunt os - sa hu - mi - li - a - - - ta. *dim.* *p* *pp*

## 49 10. Choral



A - ver-te fa - ci-em tu-am a pec-ca - tis me - is, et om - nes i - ni-qui-ta-tes me - as de - le.

## 50 11. Soli

Cor mun - dum cre - a in me De - - us, et spi - ri-tum  
 Cor mun - dum cre - a in me De - - us, et spi - ri-tum  
 Cor mun - dum cre - a in me De - - us, et spi - ri-tum  
 Cor mun - dum cre - a in me De - - us, et spi - ri-tum

re - ctum in - no-va in vis - ce - ri - bus me - - - is.  
 re - ctum in - no-va in vis - ce - ri - bus me - - - is.  
 re - ctum in - no-va in vis - ce - ri - bus me - - - is.  
 re - ctum in - no-va in vis - ce - ri - bus me - - - is.

58 12. Choral

Ne pro - ji - ci - as me a fa - ci - e tu - a, et spi - ri - tum san - ctum tu - um ne au - fe - ras a - me. —

59 13. Tutti

*pp* Red - de mi - hi lae - ti - ti - am sa - lu - ta - ris tu - i, et  
*pp* Red - de mi - hi lae - ti - ti - am sa - lu - ta - ris tu - i, et  
*pp* Red - de mi - hi lae - ti - ti - am sa - lu - ta - ris tu - i, et  
*pp* Red - de mi - hi lae - ti - ti - am sa - lu - ta - ris tu - i, et

*f* spi - ri - tu prin - ci - pa - li con - fir - ma me. *dim.* *p* *pp*  
*f* spi - ri - tu prin - ci - pa - li con - fir - ma me. *dim.* *p* *pp*  
*f* spi - ri - tu prin - ci - pa - li con - fir - ma me. *dim.* *p* *pp*  
*f* spi - ri - tu prin - ci - pa - li con - fir - ma me. *dim.* *p* *pp*

## 67 14. Choral

Do - ce - bo i - ni - quos vi - as tu - as, et im - pi - i ad te con - ver - ten - tur.

## 68 15. Soli

Li - be - ra me de san - gui - ni - bus De - us, De - us sa - lu - tis me - ae, et  
 Li - be - ra me de san - gui - ni - bus De - us, De - us sa - lu - tis me - ae, et  
 Li - be - ra me de san - gui - ni - bus De - us, De - us sa - lu - tis me - ae, et  
 Li - be - ra me de san - gui - ni - bus De - us, De - us sa - lu - tis me - ae, et

## 72

ex - ul - ta - bit lin - gua me - a ju - sti - ti - am tu - - am.  
 ex - ul - ta - bit lin - gua me - a ju - sti - ti - am tu - - am.  
 ex - ul - ta - bit lin - gua me - a ju - sti - ti - am tu - - am.  
 ex - ul - ta - bit lin - gua me - a ju - sti - ti - am tu - - am.



77 16. Choral

Do-mi-ne la-bi-a me-a a-pe-ri-es, et os me-um an-nun-ci-a-bit lau-dem tu-am.

78 17. Tutti

Quo-ni-am si vo-lu-is-ses sa-cri-fi-ci-um de-dis-sem u-ti-que; ho-lo-

Quo-ni-am si vo-lu-is-ses sa-cri-fi-ci-um de-dis-sem u-ti-que; ho-lo-

Quo-ni-am si vo-lu-is-ses sa-cri-fi-ci-um de-dis-sem u-ti-que; ho-lo-

Quo-ni-am si vo-lu-is-ses sa-cri-fi-ci-um de-dis-sem u-ti-que; ho-lo-

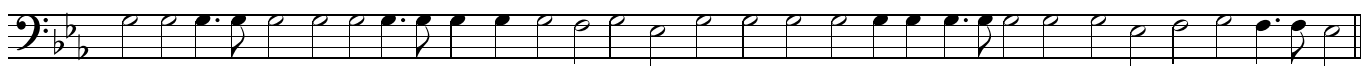
cau-stis non de-le-cta-be-ris.

cau-stis non de-le-cta-be-ris.

cau-stis non de-le-cta-be-ris.

cau-stis non de-le-cta-be-ris.

## 86 18. Choral



Sa-cri-fi-ci-um De-o spi-ri-tus con-tri-bu-la-tus; cor con-tri-tum et hu-mi-li-a-tum De-us non de-spi-ci-es.

## 87 19. Soli

*p* *cresc.*

Be - nig - ne fac Do - mi - ne in bo - na vo - lun - ta - te tu - a Si - on;

*p* *cresc.*

Be - nig - ne fac Do - mi - ne in bo - na vo - lun - ta - te tu - a Si - on;

*p* *cresc.*

Be - nig - ne fac Do - mi - ne in bo - na vo - lun - ta - te tu - a Si - on;

*p* *cresc.*

Be - nig - ne fac Do - mi - ne in bo - na vo - lun - ta - te tu - a Si - on;

91 *f* *p*

ut ae - di - fi - cen - tur mu - ri Je - ru - sa - lem.

*f* *p*

ut ae - di - fi - cen - tur mu - ri Je - ru - sa - lem.

*f* *p*

ut ae - di - fi - cen - tur mu - ri Je - ru - sa - lem.

*f* *p*

ut ae - di - fi - cen - tur mu - ri Je - ru - sa - lem.

20. Tutti  
Molto grave

95 *pp*

Tunc ac - cep - ta - bis sa - cri - fi - ci - um ju - sti - ti - ae ob - la - ti - o - nes et ho - lo - cau -

*pp*

Tunc ac - cep - ta - bis sa - cri - fi - ci - um ju - sti - ti - ae ob - la - ti - o - nes et ho - lo - cau -

*pp*

Tunc ac - cep - ta - bis sa - cri - fi - ci - um ju - sti - ti - ae ob - la - ti - o - nes et ho - lo - cau -

*pp*

Tunc ac - cep - ta - bis sa - cri - fi - ci - um ju - sti - ti - ae ob - la - ti - o - nes et ho - lo - cau -

Molto grave

100 *ff* *dim.* *p* *rit.* *pp*

sta; tunc im - po - nent su - per al - ta - re tu - um vi - tu - los.

*ff* *dim.* *p* *pp*

sta; tunc im - po - nent su - per al - ta - re tu - um vi - tu - los.

*ff* *dim.* *p* *pp*

sta; tunc im - po - nent su - per al - ta - re tu - um vi - tu - los.

*ff* *dim.* *p* *pp*

sta; tunc im - po - nent su - per al - ta - re tu - um vi - tu - los.

*rit.*