

SONATE POSTHUME

Violon et Piano

VIOLON

MAURICE RAVEL
(1897)

♩ = 160

très doux

10

f *passionné*

Un peu moins vite ♩ = 72

mf *bien chanté*

20

accél...

tr
ff *rall.*

♩ = 126
fff

30

Très en mesure ♩ = 100

p

un peu retenu

rall.

♩ = 60

40

Lent

VIOLON

$\text{♩} = \text{♩}$
p

(50)

p *tr* *f* Plus animé (60)

rall. reprenez le mouvement (2) *p*

(70) *très large* Tranquille ♩ = 100

Lento *1^{re} fois* ♩ = 160 *très doux*

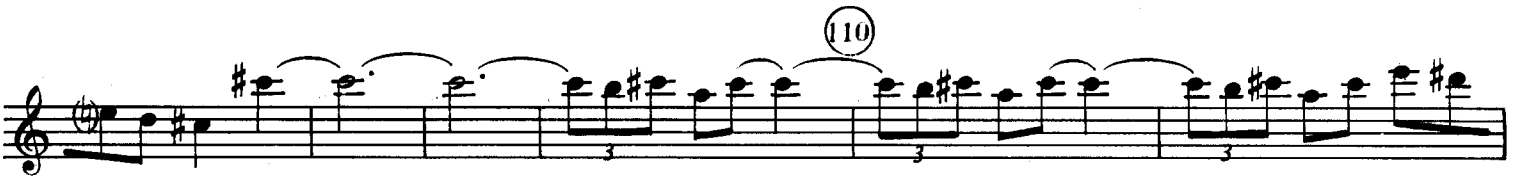
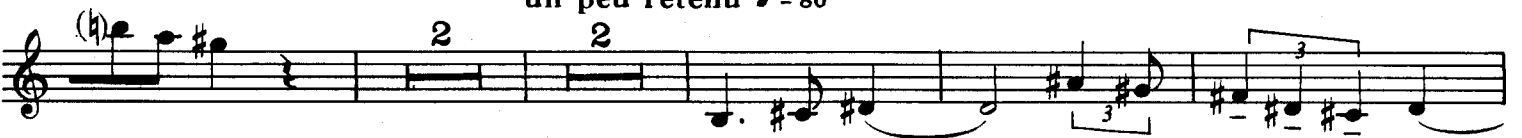
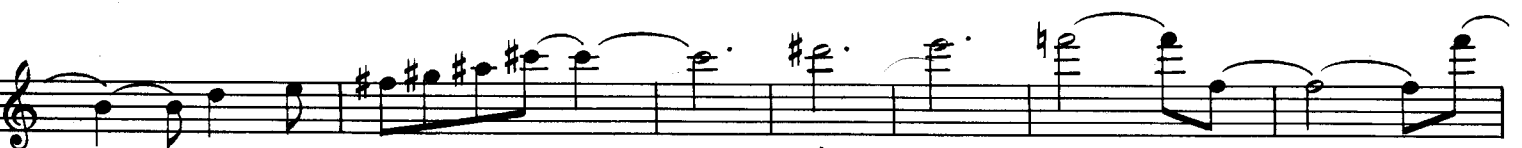
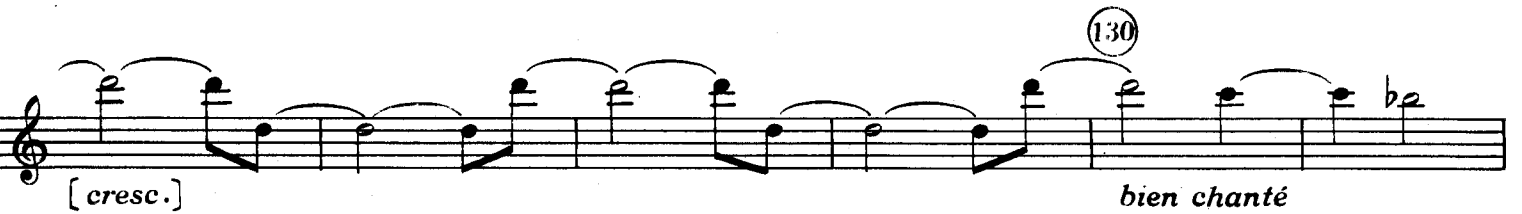
(80) *2^e fois* ♩ = 100 (2)

(90) (4) 2

VIOLON

un peu retenu $\text{♩} = 80$ 

reprenez le mouvement

un peu retenu $\text{♩} = 80$ *toujours très mesuré**à peine ralenti - en mesure*

VIOLON

150

bien chanté

rall. 170^a Tempo

[dim.] 6 *p*

pizz. *arco*

180

en accélérant

f *tr* *tr* *tr* *tr*

f un peu retenu

Très marqué $\text{♩} = 144$

ff

200

en ralentissant un peu plus lent qu'au début

ff

VIOLON

comme au début

Encore plus lent

en ralentissant jusqu'à la fin