

Kyrie.

Ky - ri - e e - lei - - son, e - le -
 - - - i - son, Ky - ri - e e - lei - - - -
 - son, Ky - ri - e e - lei - - - - son, Ky -
 - ri - e e - lei - - - - - son.

Quatuor.

Chri - ste e - le - i - son, Chri - ste e - le - - - - i - son,
 Chri - ste e - lei - - - - son, e - lei - - - -
 - son, Chri - ste e - le - - - - i - son, Chri - ste e - le - - - -
 - - - i - son, Chri - ste e - lei - - - - son.
 Ky - ri - e e - le - i - son, Ky - ri - e e - lei - son, e - le - - - i -
 - son, Ky - ri - e e - lei - - - - son, Ky - ri - e e -
 - le - - - i - son, e - - - le - i - son, Ky - ri - e e - le - i -
 - son, Ky - ri - e e - le - i - son, e - le - i - son.

Gloria.

Et in terra. **B**o-nae vo-lun-ta - tis. Lau-da - mus te,
a - do - ra-mus te, glo - ri - fi - - ca-mus te. Gra - ti -
- as a - - gi-mus ti - - - bi pro-pter ma-gnam glo-ri - am tu -
- - am. Do - mi-ne De - us, Rex coe - le - stis, De-us Pa - -
- ter o - mni-po-tens. Do - mi-ne Fi-li u - - - ni-ge-ni - te,
Je - su Chri - - - ste. Do - mi - ne De - us,
Fi - li - us, Pa - tris, Fi - li - us Pa - -
- - tris, Fi - li - us Pa - tris. **M** Qui tollis. **M**i - se-re-re
no - bis. Qui tol - lis pec - ca - ta mun - di, su - sci - pe
de - pre - ca - ti - o - nem no - stram. **M**i - se - re - re
no - - bis. Quo - ni - am tu so - lus san - - ctus, tu -
so - lus Do - mi - nus, Je - su Chri - - - ste, cum
san - cto Spi - ri - tu in glo - ri - a De - i Pa - - tris, A - - -

- men, in glo - ri - a De - i Pa - tris, A - - men, De -
- - i Pa - tris, A - - - - - men.

Credo.

Patrem. **Pa**-cto - - rem coe - li et ter - rae, vi - si - bi - li -
- um o - mni - um et in - vi - si - bi - li - um. Je - sum Chri -
- stum, Fi - li - um De - i. Et ex Pa - tre na - - - tum,
De - um de De - o. De - um ve - rum de De - o ve - - ro, ge - ni -
- tum non fa - ctum, con - sub - stan - ti - a - lem Pa - tri, per quo - - mni - a fa -
- - cta sunt. Qui pro - pter nos ho - mi - nes, no - stram sa - lu - - - tem,
de - scen - dit de coe - - - lis. Et in - car - na - tus
est ex Ma - ri - a Vir - gi - ne, et ho - mo, et
ho - mo fa - ctus est.

Crucifixus tacet.

Et in Spi - ri - tum san - ctum Do - mi - num, et vi - vi - fi - can - tem.
Qui cum Pa - tre et Fi - li - o si - mul a - do - ra - tur, et con - glo - ri - fi -

Tenor II.

ca - tur, qui lo - cu - tus est per Pro - phe - -
 - - - tas. Et a - po - sto - li - cam Ec - cle - si - am. Con - fi - te -
 - or u - num ba - pti - sma. Et ex - pe - cto re - surre - cti - o - nem mor -
 - tu - o - rum, re - surre - cti - o - nem mor - tu - o - rum. Et vi - tam ven - tu - ri
 sae - cu - li, et vi - tam ven - tu - ri sae - cu - li, A - - -
 - - - men, A - - - men.

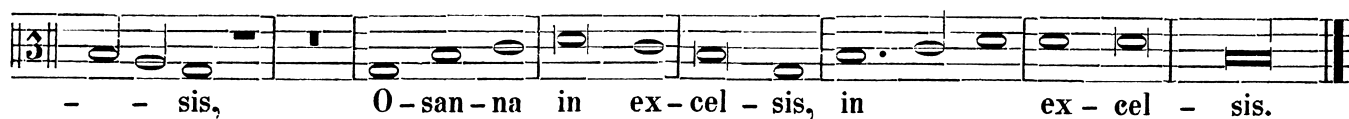
Sanctus.

San - - - ctus, San - - - ctus, San - - -
 - ctus, Do - minus De - us Sa - - - ba - oth, Do - minus De - us
 Sa - - - ba - oth, Do - minus De - us Sa - - - ba -
 - oth, Do - minus De - - - us Sa - ba - oth, Sa - - - -
 - ba - oth. Ple - ni sunt coe - li et ter - - - ra, glo -
 - ri - a tu - a. O - san - na in ex - cel - sis.

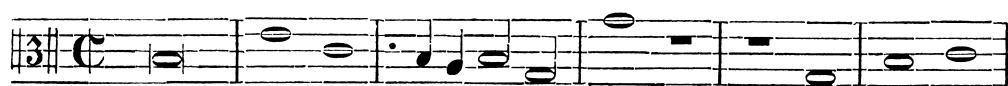
Benedictus tacet.


Osanna.

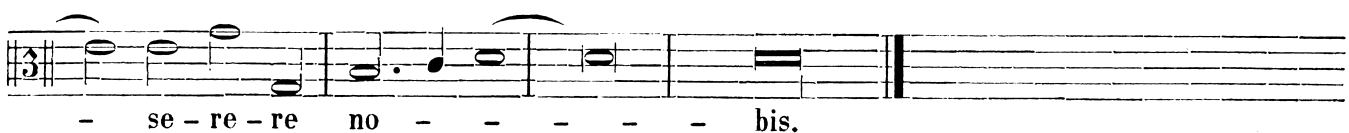
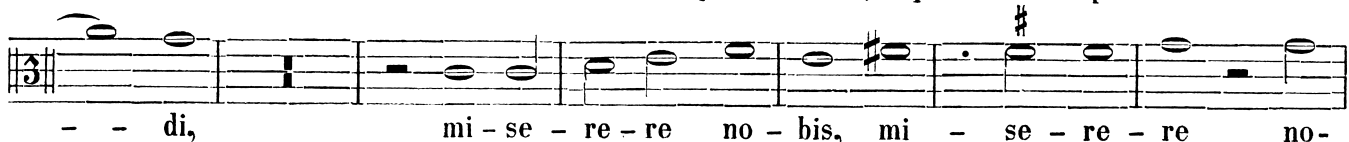
O - san - na in ex - cel - - - sis,



Agnus Dei 1.




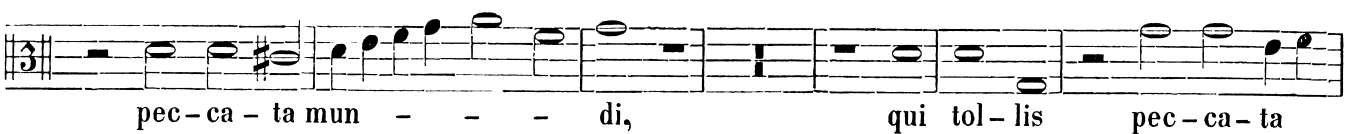
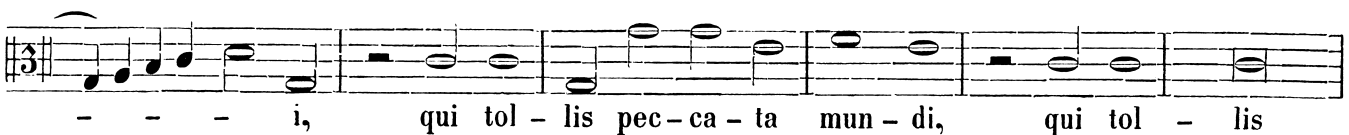
 - gnus De - - - i, A - gnus De -



Agnus Dei 2.



 - gnus De - - - - -



- - - - - cem, do - na no - bis pa - cem, do - na no - bis pa - cem, do - na no - bis
 pa - - - - - cem, do - na no - bis pa - - - - - cem.

Quatuor Vocum.**Christe.**

Chri - ste e - - - le - - - i - son, Chri - ste e - -
 - lei - - - - - son, Chri - ste e - le - i - son, Chri - ste e - lei -
 - son, Chri - ste e - lei - son, Chri - ste e - - lei - son,
 Chri - ste e - - lei - - - - son, Chri - ste e - - lei -
 - son, e - le - - i - son, e - lei - - - - - son.

