

# RÊVERIE AUX ÉTOILES

DE LA  
SUITE PARNASSIENNE  
(URANIE)



	Prix nets
1. Pour Piano à 2 mains . . . . .	1.75
2. Pour Piano à 4 mains . . . . .	2 »
3. Pour Piano et Violon . . . . .	2 »
4. Pour Piano et Flûte . . . . .	2 »
5. Pour Piano et Violoncelle. . . . .	2 »
6. Pour Orgue seul . . . . .	1.75
Orchestre complet. . . . .	12 »
Chaque partie supplémentaire. . . . .	0.50

## J. MASSENET

La SUITE PARNASSIENNE complète (4 n<sup>os</sup>) pour Piano seul, net : 5 fr.

*Du Même Auteur : SUITE THÉÂTRALE*

PARIS, AU MÉNESTREL, 2<sup>bis</sup>, rue Vivienne, HEUGEL & C<sup>ie</sup>

Editeurs-Propriétaires pour tous pays

Tous droits de reproduction et d'exécution publique réservés en  
tous pays, y compris le Danemark, la Suède et la Norvège.

Imp. Delanchy et Fils



# RÊVERIE AUX ÉTOILES

Extraite de la  
SUITE PARNASSIENNE

Poème de  
MAURICE LÉNA

N° 2

Musique de  
J. MASSENET

Transcription pour Piano à 4 mains  
(par J. PELLISOT)

Lento sostenuto.

*pp*

SECONDA

8<sup>va</sup> bassa

*pp*

*mf* *pp* *ppp*

*pp* *p* *pp*

8<sup>va</sup> bassa

*ppp*

# RÊVERIE AUX ÉTOILES

3

Extraite de la  
SUITE PARNASSIENNE

Poème de  
MAURICE LÉNA

N° 2  
Transcription pour Piano à 4 mains  
(par J. PELLIoT)

Musique de  
J. MASSENET

Lento sostenuto.

PRIMA

pp

poco

dim.

pp

ppp

mf

pp

p

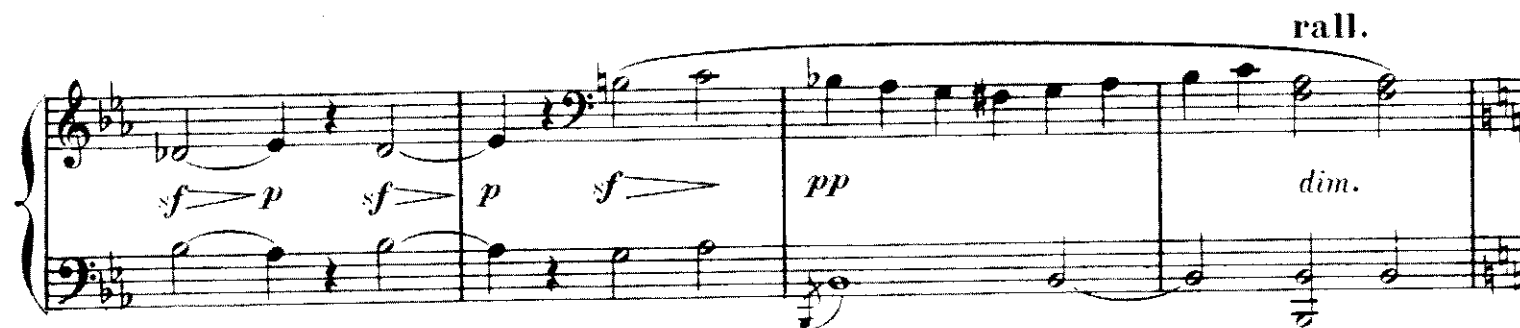
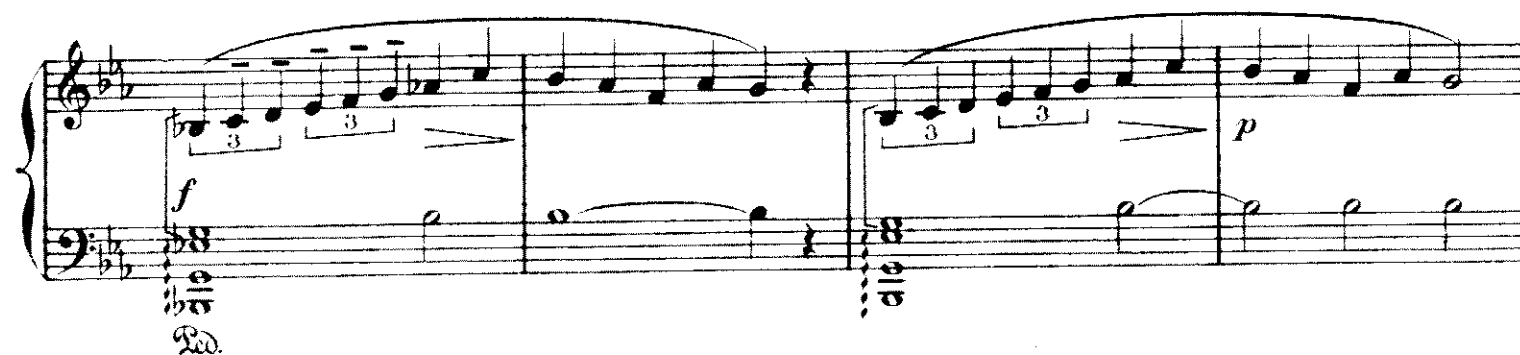
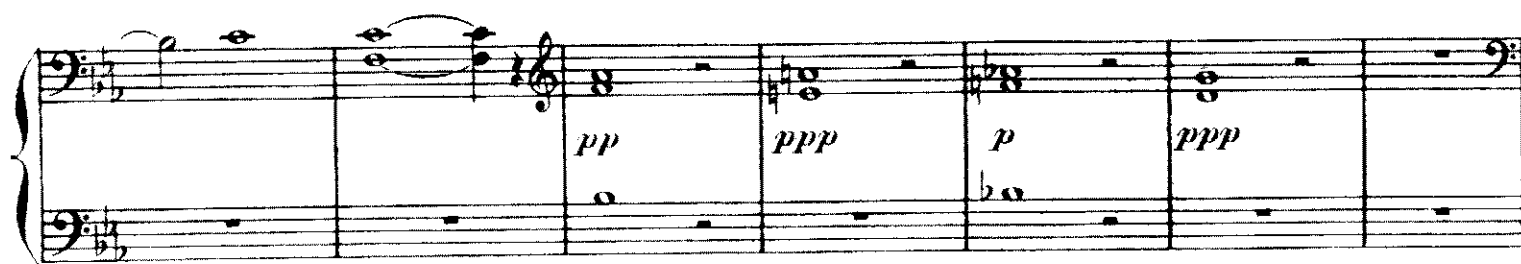
ppp

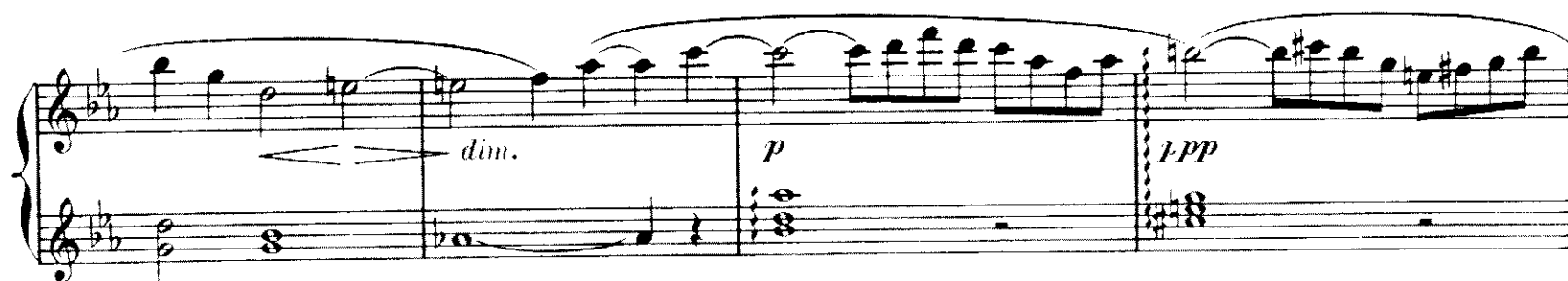
pp

dim.

più pp

## SECONDA





## SECONDA

*f* *p* *f* *pp* *rall.* *suivez*

*a Tempo*

*pp*

*dim.* *pp*

LE POÈTE: La Vierge prophétesse, à la cime du Mont,  
Vers le mystère immense a levé son beau front,

Et dans le bleu concert de la voûte infinie  
Elle écoute vibrer l'Eternelle Harmonie...

*pp* *ppp*

*f* *p* *f*

*pp* *p* *rall.*

*a Tempo*

*pp* *dim.*

*pp* *dim.*

LE POÈTE:

La Vierge prophétesse, à la cime du Mont,  
Vers le mystère immense a levé son beau front,

Et dans le bleu concert de la voûte infinie  
Elle écoute vibrer l'Eternelle Harmonie... *rall.*

*ppp* *dim.* *pppp*