

Посвящается
Гр. Еленѣ Андреевнѣ Бобринской.

ДВА РОМАНСА

ДЛЯ СРЕДНЯГО ГОЛОСА СЪ АКК. ФОРТЕПИАНО

СЛОВА Гр. П. П. ШУВАЛОВА

Музыка

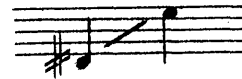
Ю. КАПРИ.

№ 1. О боги! что за перемѣна!



30 к.

№ 2. Ничто не вѣчно.



30 к.

СОБСТВЕННОСТЬ ИЗДАТЕЛЯ



Юліи Тенрихъ Циммерманъ

ПОСТАВЩИКЪ ДВОРА ЕГО ИМПЕРАТОРСКАГО ВЕЛИЧЕСТВА.
С. - ПЕТЕРБУРГЪ, МОСКВА, ЛЕЙПЦИГЪ, ЛОНДОНЪ,
ВАРШАВА,
СКЛАДЪ у ГЕБЕТНЕРЪ и ВОЛЬФЪ.

Ничто не вѣчно.

Романсъ.

Слова Гр. П. П. ШУВАЛОВА.

Муз. Ю. КАПРИ.

Andantino.

CANTO.

PIANO.

mf

sf

p

mf

mf

О бо - ги: Что за пе - ре - мѣ - на! Се -
дѣ - лать: Гра - ці - и и Смѣ - хи По -

го - дня ми - ла - я Е - ле - на О - дѣ - лась кру - жев - нымъ чеп -
лу - чать нынѣ че на о - рѣ - хи: Безъ нихъ, по - жа - луй, не скуч -

ten.

КОМЪ. Че - му, про - хо - жій, у - ди - вил - ся? Ни
НЪЙ. О - рѣ - хи э - ти при - го - дят - ся: Пусть

rit.

animato e cresc.

rall.

dim.

что не вѣч - но: зной смѣ - нил - ся ве - се - лымъ зимнимъ хо - лод -
внуч - ки и - ми на - сла - дят - ся за здра - вье ба - буш - ки сво -

animato e cresc.

rall.

dim.

1.

КОМЪ.

a tempo espressivo

p.

mf

2.

Что - ей.