

Nr. 1641



Mozart

Vesperae  
solennes de confessore

K. V. 339

Baß

Verlag von  
**BREITKOPF & HÄRTEL**  
in  
WIESBADEN

# Vesperae solennes de confessore.

BASSO.

W. A. Mozart, Werk 339.

**Allegro vivace.**  
**Dixit.**

**Tutti.**

*f* **2** **2**

Di - xit Do - mi - nus

Do - mi - no me - o: se - de, se - de, a dex - tris me - is,

do - nec po - nam i - ni - mi - cos tu - os sca - bel - lum

**A** **4** *Ten.*

pe - dum tu - o - - rum. E - mit - tet E - mit - tet

**3**

Do - mi - nus, do - mi - na - re, Te - cum

prin - ci - pi - um in di - e vir - tu - tis tu - ae in splen -

do - ri - bus san - cto - rum, ex u - te - ro an - te lu - ci - fe - rum

**B**

ge - nu - i te. Ju - ra - vit Do - mi -

**1** *p*

nus. et non poe - ni - te - bit e - um:

*f*

tu es sa - cer - dos in - ae - ter - num se - cun - dum

**C** **1**

or - di - nem Mel - chi - se - dech. Do - mi - nus a

*sp*

de - xtris con - fre - git in di - e i - rae su - ae re -

*sp* *sp* *sp* *bo*

ges, in di - e i - rae su - ae re - ges. Ju - di -

**D**

ca - bit in na - ti - o - ni - bus, im - ple - bit ru -

i - nas con - quas - sa - bit ca - pi - ta in ter - ra mul - to -

rum, in ter - ra mul - to - rum. De - tor - ren -

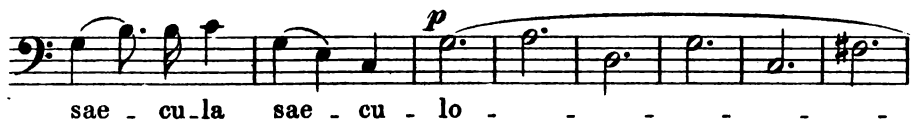
te in vi - a bi - bet, in vi - a bi - bet, pro -

pte - re - a ex - al - ta - bit, ex - al - ta - bit ca -

**1** **E Solo.** **1**

put. Glo - ri - a pa - tri et fi - li -

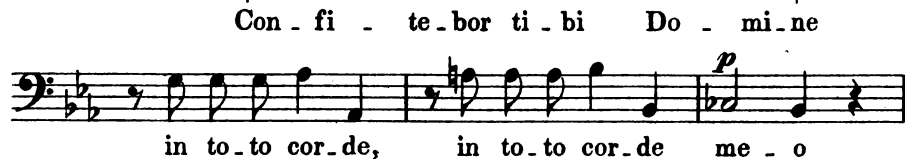
Tutti.



## Confitebor.

Allegro.

Tutti.





## BASSO.

um. Con-fir - ma - ta in sae - culum

sae - cu-li. San-ctum et ter - ri - bi - ie

no - men e - jus. ti - mor Do - mi - ni,

lau - da - ti - o e - jus, lau - da - ti - o

e - jus ma - net, ma - net, ma - net in sae - culum sae - cu -

li. Glo - ri - a pa - tri et fi - li - o et spi -

ri - tu - i sa - ncto, si - cut e - rat in prin -

ci - pi - o et nunc et sem - per, et nunc et sem - per,

et nunc et sem - per, et in sae - cu - la sae - cu -

lo - rum. A - men, a - - - - - men,

a - men, a - men, a - men, a - men,  
 a - men, a - men, a - - men, a - - men,  
 a - men, a - men, a - men, a - men, a - men.

**Beatus vir.****Allegro vivace.**

**Tutti**  
 Be - a - tus vir qui ti - met  
 D - mi - num, qui ti - met Do - mi - num, in man -  
 da - tis e - jus vo - let ni - mis. **A** Po - tens in ter - ra  
 po - tens in ter - ra ge - ne - ra - - ti - o re -  
 cto - rum be - ne - di - ce - tur. **3 B 3**  
**Ten.** et ju - ma - net in sae - culum sae - culi. **Tutti.** Ex -  
 or - tum est in te - ne - bris lu - men re - ctis,

## BASSO.

*p*  
lu - men re - ctis, mi - se - ri - cors et mi - se - ra - tor

*C f* et ju - - stus. **10** *Ten.* su - - os in ju -

*Solo.* di - ci - o. Qui - a in ae - ter - num non - - com - mo -

**D 2 Tutti.** ve - bi - tur. In - - me - mo - ri - a ae -

ter - na e - rit ju - stus, ab au - di - ti - o - ne ma - la,

ab - au - di - ti - o - ne ma - la non ti - me - bit.

**12** *Sopr.* i - ni mi - eos su - os **Tutti. E** Dis - per - sit de - dit pau -

pe - ri - bus, ju - sti - - ti - a e - jus ma - net,

ma - net in sae - cu - lum sae - cu - li. **10**

*Sopr.* **Tutti.** Pec - ca - tor Pec - ca - tor vi - de - bit et i - ra - sce - tur,

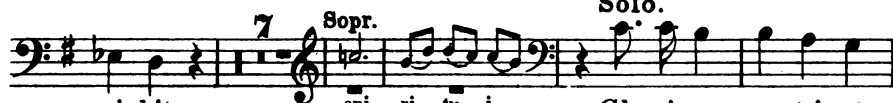




den - ti - bus su - is fre - met et ta - be - scet,



de - si - de - ri - um pec - ca - to - rum pe - ri - bit, pe -



ri - bit. *Sopr.* spi - ri - tu - i — *Solo.* Glo - ri - a pa - tri et



fi - li - o et spi - ri - tu - i san - cto, si - cut



e - rat in prin - ci - pi - o et nunc et sem - per



et in sae - cu - la sae - cu - lo - rum. A - men,



a - - men, a - men, a - men, a - men,



a - - - men, a - - - men, a - men,



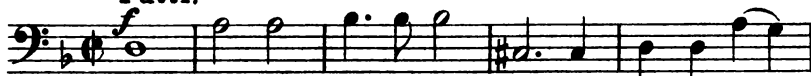
a - men, a - men, a - - - - men, a - - -



- - - men, a - men, a - men, a - men, a - men.

## Laudate pueri.

Tutti.



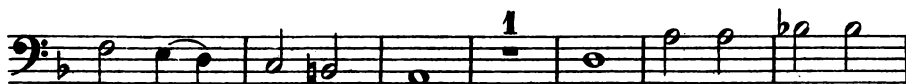
Lau - da - te pu - e - ri Do - mi - num, lau - da -



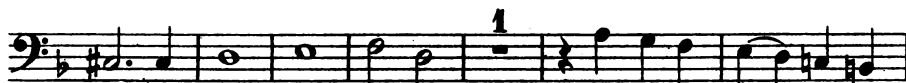
- - - - te, lau - da - te no - men



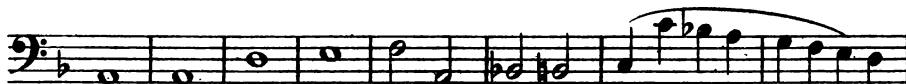
Do - mi - ni, lau - da - te, lau - da - te



no - men Do - mi - ni, lau - da - te no - men



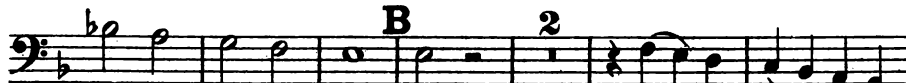
Do - mi - ni, lau - da - te. Quis si - cut Do - mi - nus



De - us no - ster, qui in al - tis ha - - - bi -



tat. Et hu - mi - li - a re - spi - cit in



coe - lo et in ter - ra? Sus - ci - tans a -



ter - ra, a ter - ra in - o - pem



et de ster - co - re e - ri - gens



## BASSO.

10 *Ten.* *f*

tri et fi - li - o *si.* si - cut e - rat

1

in prin - ci - pi - o et nunc et sem - per

**F**

et in sae - cu - la sae - cu - lo - rum.

A - - - - - men,

a - - - - - men, a - - - - - men,

a - - - - - men, a - - - - - men, a - - - - - men,

a - - - - - men, a - - - - - men, a - - - - - men, a - - - - - men.

## Laudate Dominum.

Andante ma un poco sostenuto.

36 *Sopr. Solo.*

ma - net, ma - - - - - net in ae -

**A p**

ter - - - - - Glo - - - - - ri - a pa - tri et

**f**

fi - li - o et spi - ri - tu - i san - cto

*p*

si - cut e - rat in prin - ci - pi - o

**B**

et nunc et sem - per et — in sae - cu - la sae - cu -

*p* *f* *p*

lo - rum. A - - men, a - - men,

*pp* **1**

a - - men, a - men.

## Magnificat.

Adagio.

Tutti.

*f*

Ma - gni - - fi - cat, ma - gni - fi - cat

**Allegro.**

a - ni - ma me - a a - ni - ma me - a Do - mi - num. **5**

**A**

Qui - a re - spe - xit — hu - mi - li - ta - tem — an - cil - lae

su - ae, ec - ce e - nim ex hoc be - a - tum me

**1**

di - cent o - mnes ge - ne - ra - ti - o - nes.

Qui - a fe - cit mi - hi ma - - gna qui po - tens

## BASSO.

*p* **B** Solo. *fp*  
 est et san-ctum no-men e - jus. Et mi - se - ri -

1  
 cor - di - a e - jus ti - men ti - bus e - -

**C** Tutti.  
 um. Fe - cit po - ten - ti - am in bra - chi - o su - o, dis -

per - sit su - per - bos men - te cor - dis su - i. De -

2  
 po - su - it po - ten - tes de se - de et ex - al - ta - -

*p*  
 - vit, et ex - al - ta - vit hu - - - mi -

**D** *p*  
 les, et di - vi - tes di - mi - sit.

7 Sopr. **E** *f*  
 cor - - di - ae su - ae Si - cut lo - cu - tus, -

- si - cut lo - cu - tus, - si - cut lo - cu - tus est ad pa - tres, ad

2  
 pa - tres no - stros, ad pa - tres no - stros,

