

CREDO IN UNUM DEUM.

CANTUS I.



Pa - trem o - mni - po - ten - tem,

CANTUS II.



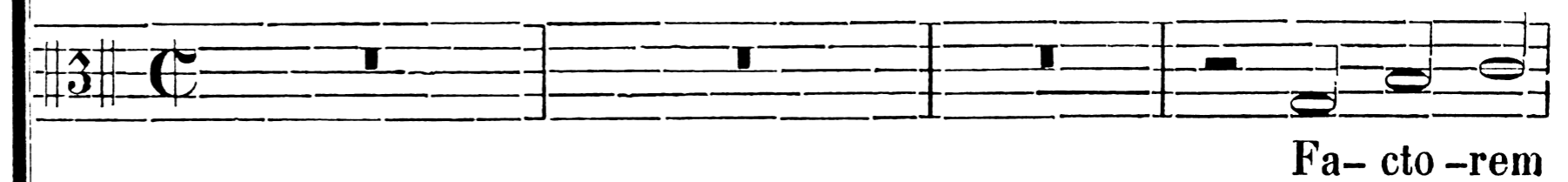
- - A - trem o - mni - po - ten - tem,

ALTUS.



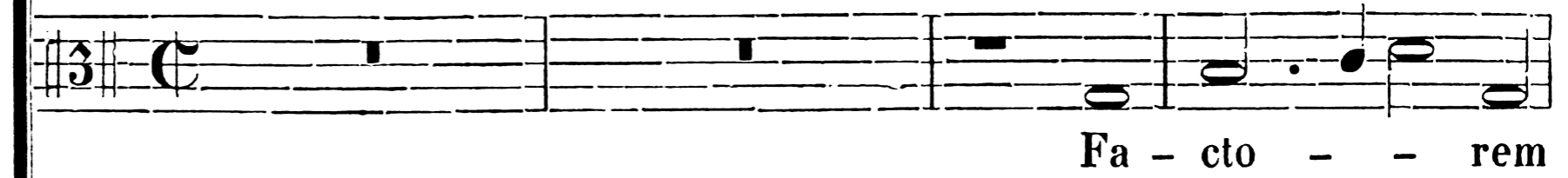
Pa - trem o - mni - po - ten - tem,

TENOR I.



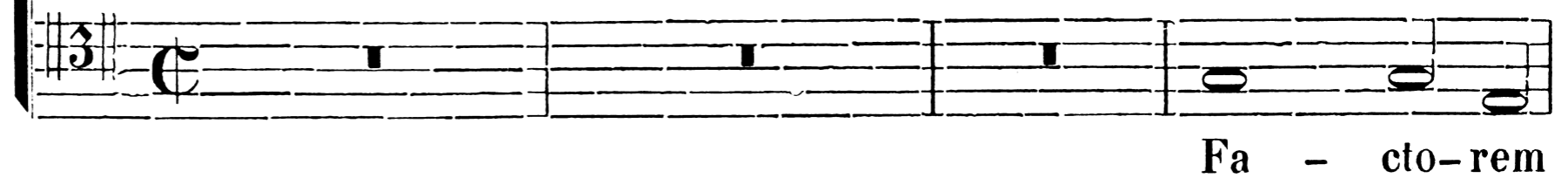
Fa - cto - rem

TENOR II.



Fa - cto - - - rem

BASSUS.



Fa - cto - rem



vi - si - bi - li - um o - mni - um.



vi - si - bi - li - um o - mni - um et in - vi - si -



et ter - rae, vi - si - bi - li - um o - mni - um et in - vi - si -



coe - li et ter - rae, vi - si - bi - li - um o - mni - um.



coe - li et ter - rae, vi - si - bi - li - um o - mni - um et in - vi - si -



coe - li et ter - - - rae, vi - si - bi - li - um o - mni - um et in - vi - si -

Et in u - num Do - mi - num Je - sum Chri - stum,
 - bi - li - um. Et in u - num Do - mi - num Je - sum Chri - stum, Fi - li - um
 - bi - li - um. Et in u - num Do - mi - num Je - sum Chri - stum, Fi - li - um
 Et in u - num Do - mi - num Je - sum Chri - stum, Fi - li - um
 - bi - li - um. Je - sum Chri - stum, Fi - li - um
 - bi - li - um. Je - sum Chri - - - stum.

u - ni - ge - ni - tum. An - te
 De - i u - ni - ge - ni - tum. An - te o - mni -
 De - i u - ni - ge - - - ni - tum. An - - te o - mni -
 De - i u - ni - ge - ni - tum. Et ex Pa - tre na - tum,
 De - i. Et ex Pa - tre na - - - tum,
 Et ex Pa - tre na - - - tum,

o-mni - a sae - - - cu - la lu - men de lu - mi - ne,

- a sae - - - cu - la lu - men de lu - mi - ne,

- a sae - cu - la, De - um

De - um de De - o, lu - men de lu - mi - ne, De - um

De - um de De - o, De - um

De - um de De - o, De - um

de De - o ve - - - ro,

de De - o ve - - - - - ro,

ve - rum de De - o ve - - - - - ro, ge - ni - tum non fa -

ve - rum, ge - ni - tum non fa -

ve - rum de De - o ve - - - - - ro, ge - ni - tum non fa -

ve - rum, ge - ni - tum non fa -

per quem o - mni-a fa - cta

per quem o - mni-a fa - cta sunt.

- ctum, con - sub-stan - ti - a - lem Pa - tri, per quem o - mni-a fa - cta

- ctum, con sub-stan - ti - a - lem Pa - tri, per quem o - mni-a fa - cta

- ctum, con - sub-stan - ti - a - lem Pa - tri, per quem o - mni-a fa - cta sunt.

- ctum, con - sub-stan - ti - a - lem Pa - tri, per quem o - mni-a fa - cta

sunt. Qui pro-pter nos ho - mi-nes

Qui pro-pter nos ho - mi-nes

sunt. Et pro-pter no-stram sa - lu - -

sunt. Et pro-pter no - - stram sa - lu - -

sunt. Qui pro-pter nos ho - mi-nes, no - stram sa - lu - -

sunt. Et pro-pter no - - stram sa - lu - -

de-scen - dit de coe - lis.

descen - dit de coe - lis.

- - tem descen - dit de coe - - - - lis.

- - tem descen - dit de coe - - - - - lis.

- - tem descen - dit de coe - - - - - lis.

- - tem descen - - dit de coe - lis.

Et in-car-na-tus est de Spi-ri-tu san-cto ex Ma-ri-a

Et in-car-na-tus est de Spi-ri-tu san-cto,

Et in-car-na-tus est de Spi-ri-tu san-cto ex Ma-ri-a

De Spi-ri-tu san-cto ex Ma-ri-a,

Et in-car-na-tus est ex Ma-ri-a

Et in-car-na-tus est ex Ma-ri-a

Vir - - gi - ne, et ho - mo, et ho - mo
 et ho - mo fa - ctus est,
 Vir - gi - ne, et ho - mo fa - - ctus est, et ho - mo
 et ho - - mo fa - ctus est, et ho - -
 Vir - gi - ne, et ho - mo, et ho - mo
 Vir - gi - ne, et ho - mo fa - ctus est, et

fa - ctus est.
 et ho - mo fa - ctus est.
 fa - - ctus est.
 - - mo fa - ctus est.
 fa - ctus est.
 ho - mo fa - ctus est.

Quatuor Vocum.

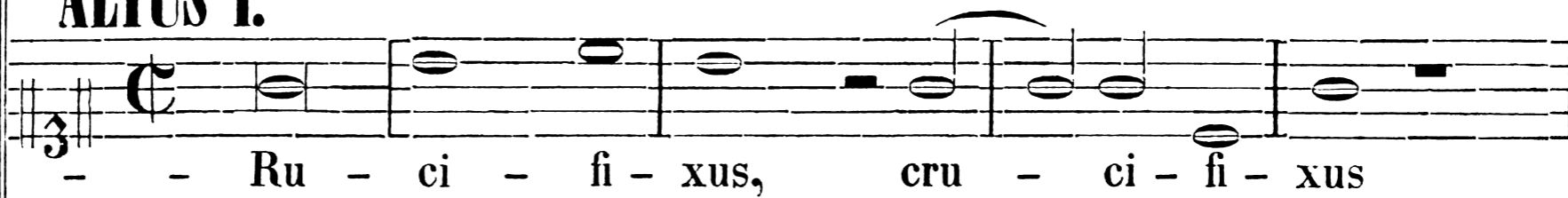
CANTUS I.



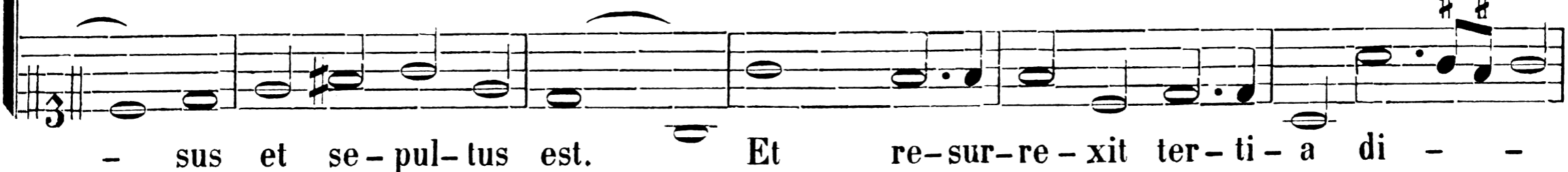
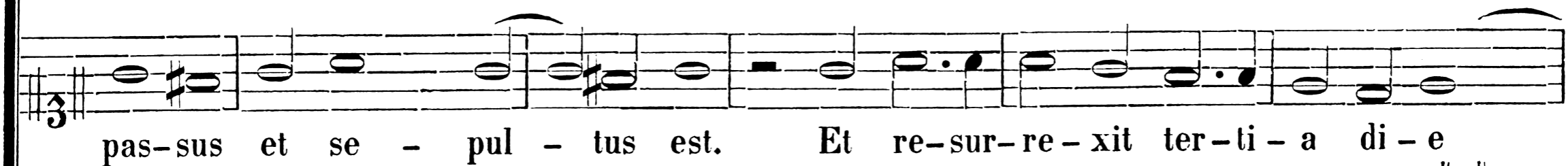
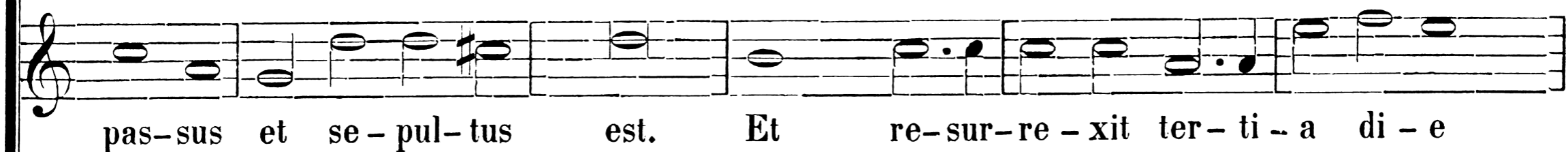
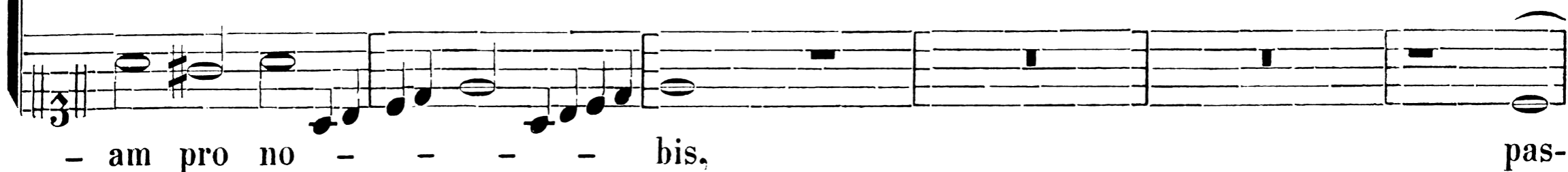
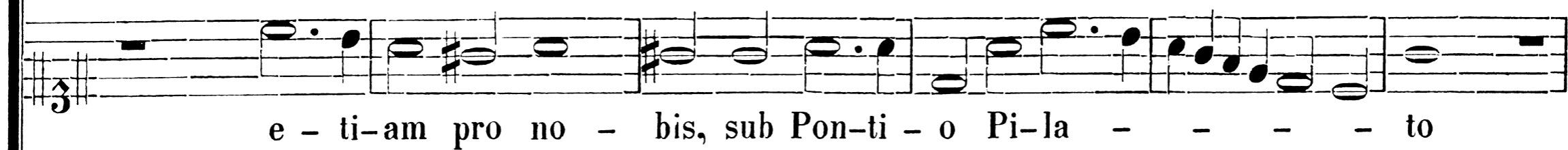
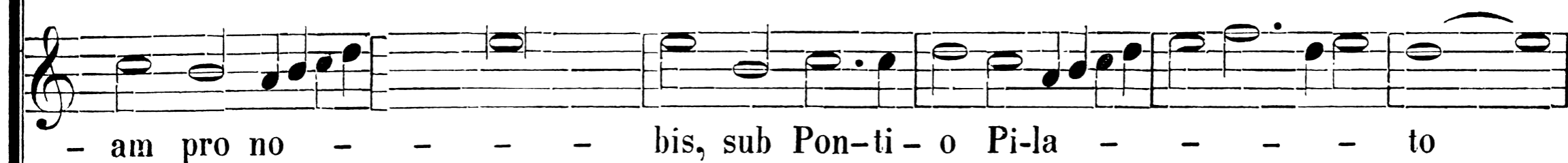
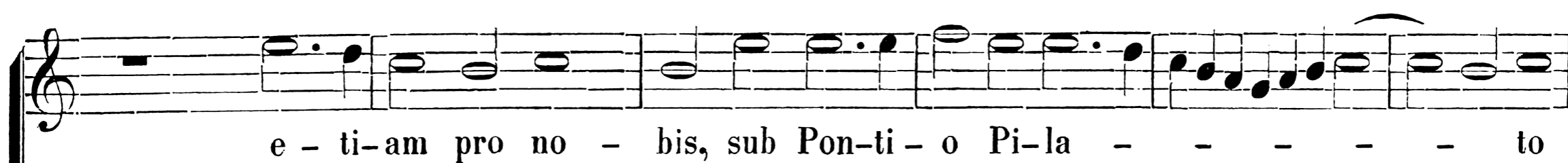
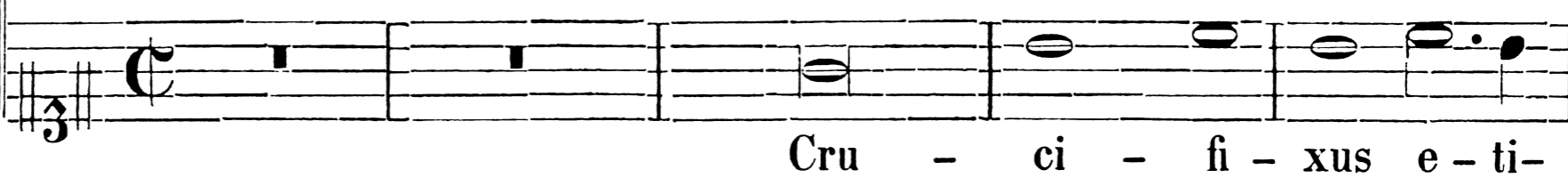
CANTUS II.



ALTUS I.



ALTUS II.



se - cun - dum scri - - - - - ptu - - - - - ras. Et

se - cun - dum scri - ptu - ras, se - cun - dum scri - ptu - ras. Et

se - cun - dum scri - ptu - - - ras.

- e se - cun - dum scri - - - - - ptu - ras.

a - scen - dit in coe - - - - - lum, se - det ad de - xte - ram Pa - tris.

a - scen - dit in coe - - - lum, se - det ad de - xte -

Se - det ad de - xte - ram Pa - tris, ad

Et a - scen - dit in coe - lum, se - det ad

Et i - te - rum ven - tu - rus est cum glo - ri - a ju -

- ram Pa - - - - tris. Et i - te - rum ven - tu - rus est cum glo - ri - a ju -

de - xte - ram Pa - tris. Et i - te - rum ven - tu - rus est cum glo - ri - a ju -

de - xte - ram Pa - - - tris. Et i - te - rum ven - tu - rus est cum glo - ri - a ju -

- di-ca - re vi - - vos et mor - - tu - os: cu - jus re - gni

- di-ca - re vi - vos et mor - - - tu - os: cu - jus re - gni

- di - ca - re vi - - vos et mor - tu - os: cu - jus

- di-ca - re vi - vos et mor - tu - os: cu - jus re - gni

non e-rit fi - - - - - nis, cu - jus re - gni

non e-rit fi - - - - - nis, cu - jus re - gni non

re - gni cu - jus re - gni non

non e-rit fi - - - - - nis, cu - jus re -

non e-rit fi - - - - - nis.

e-rit fi - - - nis, non e-rit fi - - - nis.

e-rit fi - - nis, non e - - rit fi - nis.

- gni non e-rit fi - - - - - nis.

CANTUS I. Et in Spi - ri - tum san - ctum Do - minum, et vi - vi - fi - can - tem, qui

CANTUS II. Et in Spi - ri - tum san - ctum Do - minum, et vi - vi - fi - can - tem, qui

ALTUS. Et in Spi - ri - tum san - ctum Do - minum, et vi - vi - fi - can - tem, qui

TENOR I. Qui

TENOR II. Et in Spi - ri - tum san - ctum Do - minum, et vi - vi - fi - can - tem.

BASSUS. Et in Spi - ri - tum san - ctum Do - minum, et vi - vi - fi - can - tem.

ex Pa - tre Fi - li - o - - que pro - ce - dit. Qui cum Pa - tre et Fi - li - o

ex Pa - tre Fi - li - o - que pro - ce - dit.

ex Pa - tre Fi - li - o - que pro - ce - dit. Qui cum Pa - tre et Fi - li - o

ex Pa - tre Fi - li - o - que pro - ce - dit. Qui cum Pa - tre et Fi - li - o

Qui cum Pa - tre et Fi - li - o

Qui cum Pa - tre et Fi - li - o

si - mul a - do - ra - tur et con - glo - ri - fi - ca - tur, qui lo - cu -

Si - mul a - do - ra - tur et con - glo - ri - fi - ca - tur, qui lo - cu -

si - mul a - do - ra - - - tur et con - glo - ri - fi - ca - - - tur, qui lo - cu -

si - mul a - do - ra - - - tur et con - glo - ri - fi - ca - - - tur,

si - mul a - do - ra - tur et con - glo - ri - fi - ca - tur, qui lo - cu -

si - mul a - do - ra - tur et con - glo - ri - fi - ca - tur,

- - tus est per Pro - - - - - phe - -

- - tus est per Pro - phe - - - - -

- - tus est, qui lo - cu - tus est per Pro - - - phe - -

qui lo - cu - tus est per Pro - phe - tas, per Pro - phe -

- - tus est per Pro - phe - - - - -

qui lo - cu - tus est per Pro - phe - - - - -

- - tas. Et a - po - sto - licam Ec - cle - si - am.

- tas. Et u - nam san - ctam ca - tho - li - cam et a - po - sto - licam Ec - cle - si - am.

- tas. Et u - nam san - ctam ca - tho - li - cam.

- tas. Et u - nam san - ctam ca - tho - li - cam et a - po - sto - licam Ec - cle - si - am.

- - tas. Et a - po - sto - licam Ec - cle - si -

- tas. Et u - nam san - ctam ca - tho - li - cam.

In re - mis - si - o - nem pec - ca - to -

In re - mis - si - o - nem pec - ca - to -

Con - fi - te - or u - num ba - pti - sma in re - mis - si - o - nem pec - ca - to - -

Con - fi - te - or u - num ba - pti - sma in re - mis - si - o - nem pec - ca - to -

- am. Con - fi - te - or u - num ba - pti - sma.

Con - fi - te - or u - num ba - pti - sma.

- rum. Et ex - pe - - - cto
 - rum. Et ex-pe - - - cto
 - rum. Et ex-pe - - - cto
 - rum. Et ex-pe - - - cto re - surre - cti - o - nem mor - tu - o -
 Et ex-pe - - - cto re - surre - cti - o - nem mor - tu - o -
 Et ex-pe - - - cto re - surre - cti - o - nem mor - tu - o -

re - surre - cti - o - nem mor - tu - o - rum. Et vi -
 re - surre - cti - o - nem mor - tu - o - rum. Et vi -
 re - surre - cti - o - nem mor - tu - o - rum. Et vi -
 - rum. Et vi - tam ven - tu - ri sae - cu - li,
 - rum, resurre - cti - o - nem mor - tu - o - rum. Et vi - tam ven - tu - ri sae - cu - li,
 - rum. Et vi - tam ven - tu - ri sae - cu - li,

- tam ven-tu-ri sae-culi, A men, et vi - tam ven-tu - ri sae-cu-

- tam ven-tu-ri sae-culi, A - - - - men, et vi - tam ven-tu-ri

- tam ven-tu-ri sae-cu-li, A - - men, et vi - tam ven-tu-ri

et vi - tam ven-tu - ri sae-cu-

et vi - tam ven-tu - ri sae-cu-

et vi - tam ven-tu - ri sae-cu-

- li, A - - - - - men, A - - - - - men.

sae-cu - li, A - - - - - men, A - - - - - men.

sae-cu - li, A - - - - - men, A - - - - - men.

- li, A - - - - - men.

- li, A - - - - - men, A - - - - - men.

- li, A - - - - - men, A - - - - - men.